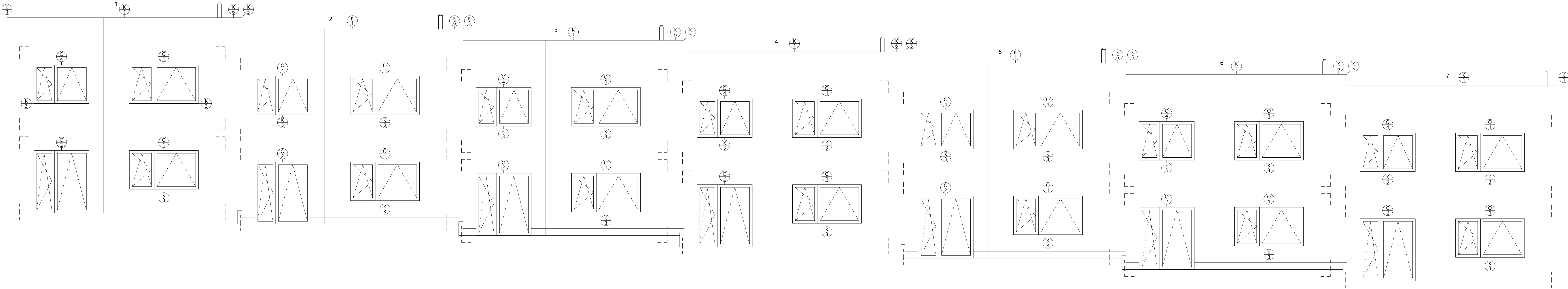


Celkový pohled - západní

1:50



LEGENDA OZNAČENÍ

- O1 Plastové otevíravé okno 1400x2500, barva antracit
- O2 Plastové otevíravé francouzské okno 2300x2000
- O4 Plastové otevíravé okno 1400x2000, barva antracit
- O6 Plastové otevíravé okno 1400x800, barva antracit
- K1 Střešní závětrná lišta z polastovaného plechu
- K3 Vnější okenní parapet z ohýbaného hliníku, barva antracit
- K5 Okapnice z poplastovaného plechu
- K6 Dilatační plechová poplastovaná lišta

0,000 = m n.m., B.p.v. / SOUŘADNICOVÝ SYSTÉM S-JTSK

PŘEDMĚT	BAKALÁŘSKÁ PRÁCE		<div>T</div>	FAKULTA STAVEBNÍ <div>stav</div> <div>posasovního stavitelství</div>
VYPRACOVAL	Michal Pospíšil			
VEDOUČÍ PRÁCE	Ing. Roman Brzoň, Ph.D.			
STAVEBNÍK	Investor, s. r. o. Průmyslová 1415, 593 01 Bystřice n. P.			
MÍSTO STAVBY	Bystřice nad Pernštejnem			
NÁZEV STAVBY	RODINNÉ ŘADOVÉ DOMY Bystřice nad Pernštejnem			
STAVEBNÍ OBJEKT	SO.01		FORMÁT	7x44
ČÁST	DLE VYHL. č. 499/2006 Sb. VE ZNĚNÍ ÚČINNÉM OD 1.1.2018		DATUM	05/2023
OBSAH:			STUPEŇ PD	DPS
	CELKOVÝ POHLED - ZÁPADNÍ		MĚŘÍTKO 1:50	Č. VÝKRESU D.1.1.10

